

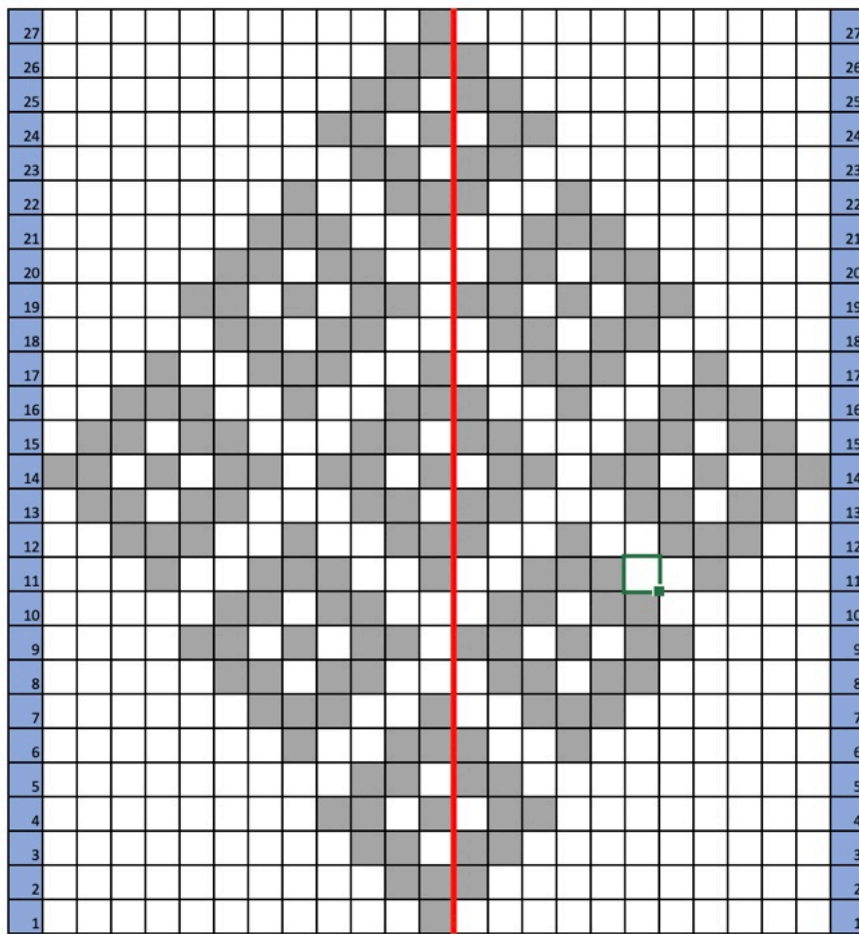


STRICKEN

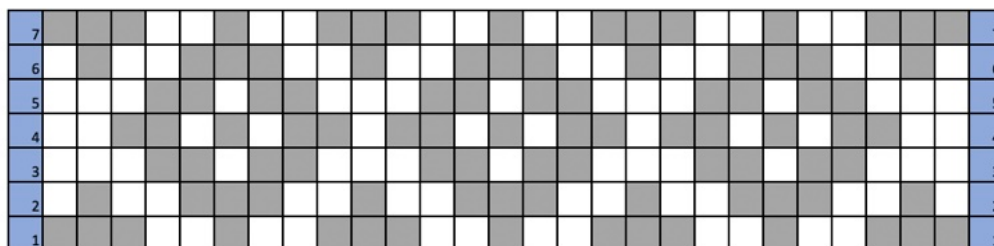
www.makema.de	STRICKANLEITUNG	#zojackets
<i>» ZojaSocks «</i>		Schwierigkeitsgrad ★★★

Strickschriften

Schaftvorderseite

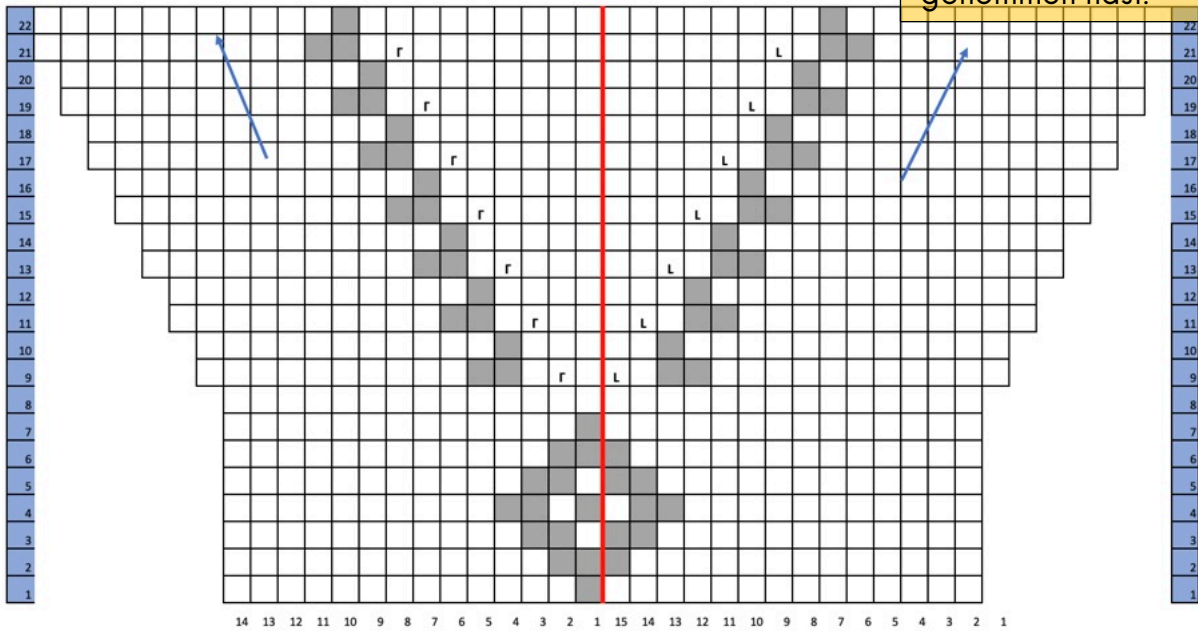


Fuß



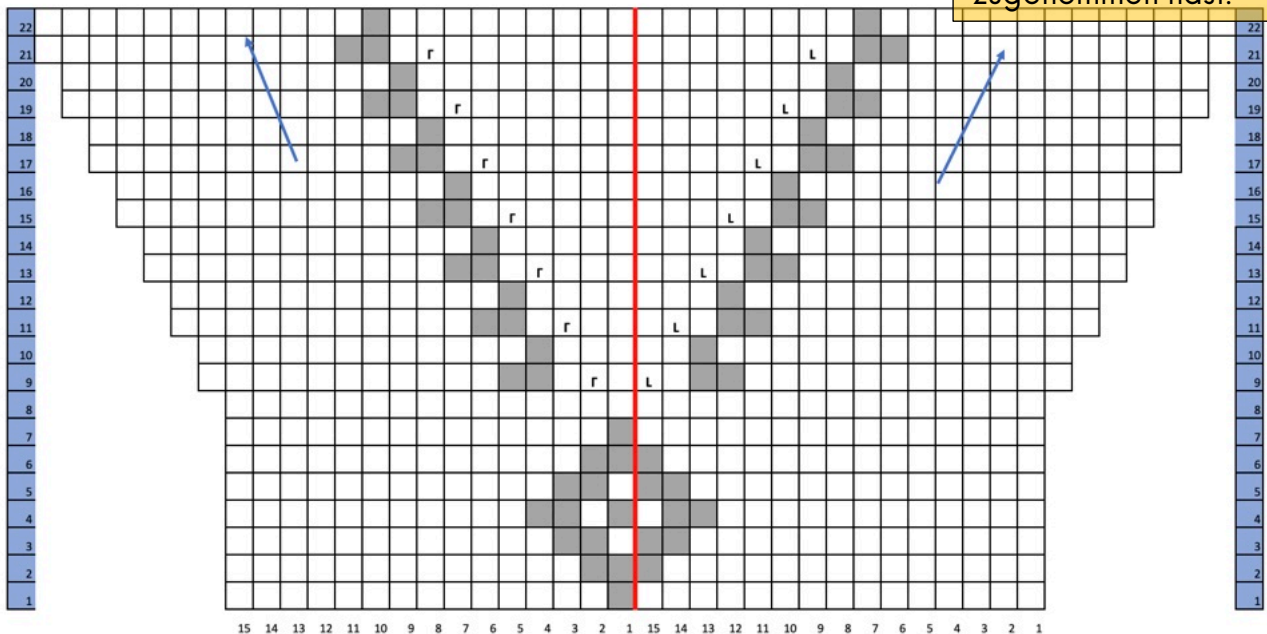
Schaftrückseite für Größe 34/35

Die Zunahmen sind beendet, wenn du auf beiden Seiten jeweils **13** Mn zugenommen hast.



Schaftrückseite für Größe 36/37 und 38/39

Die Zunahmen sind beendet, wenn du auf beiden Seiten jeweils **14, 14** Mn zugenommen hast.



Schaftrückseite für Größe 40/41 und 42/43

Die Zunahmen sind beendet, wenn du auf beiden Seiten jeweils 15, 15 Mn zugenommen hast.

